

Le savoir faire de MAIA: Le domaine de l'emballage

Notre savoir faire

- **Une activité multi-secteurs :**
 - Télécommunication, Automobile, Pharmaceutique,...

- **Une présence projet:**
 - Etude, développement, industrialisation de produits
 - L' accompagnement planétaire des projets de nos clients

- **Des atouts pour nos clients**
 - Professionnalisme
 - Proximité et réactivité
 - Retour sur investissement

La connaissance technique:

■ De la conception:

- Cahier des Charges client
- Connaissance des Normes
- Plan de qualification: tests d'utilisation, de transport et de stockage
- Suivi et/ou conception de l'emballage: choix des matières
- Réalisation des prototypes
- Validation des prototypes selon le plan de qualification

■ A l'industrialisation :

- Gestion des relations avec le fournisseur (France, Europe, Asie)
- Lancement des préséries
- Suivi de l'intégration à l'emballage

Emballages téléphones professionnels (1 million de postes par an)



- Planning.
- Conception de la pré étude à l'industrialisation.
- Travail en plate forme à Saverne
- (13 personnes / 24 mois).
- Qualification des produits.
- Mise au point des outils .

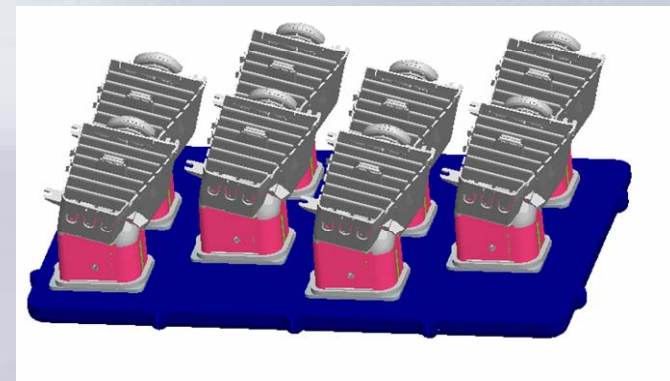
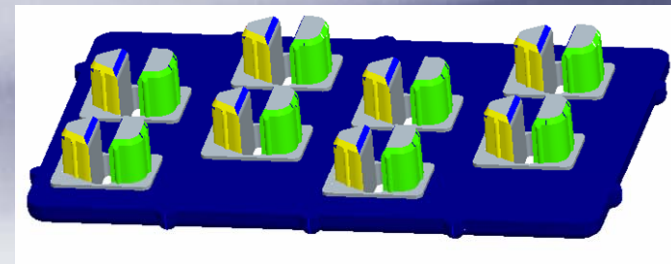
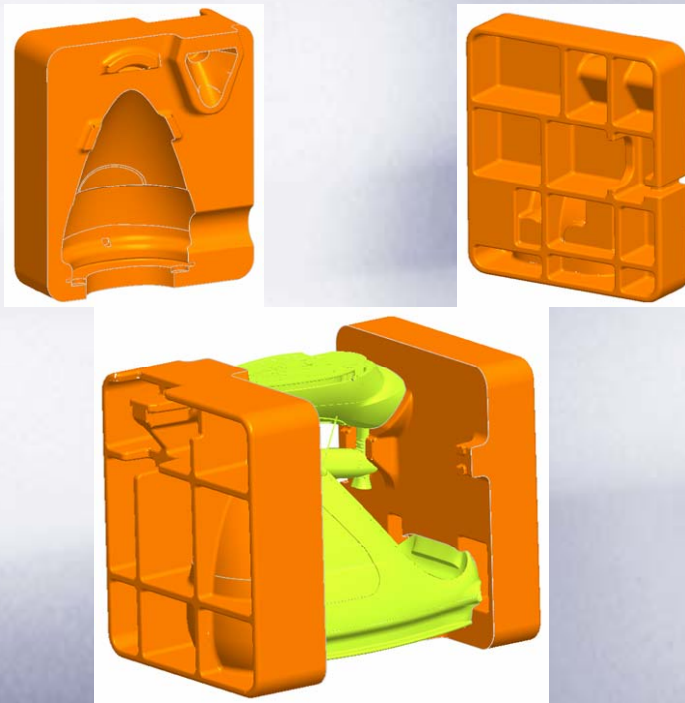


Emballage

- Rédaction du Cahier des Charges.
- Prise en compte des normes.
- Dossier technique.
- Pilotage du fournisseur.
- Optimisation et qualifications des emballages.

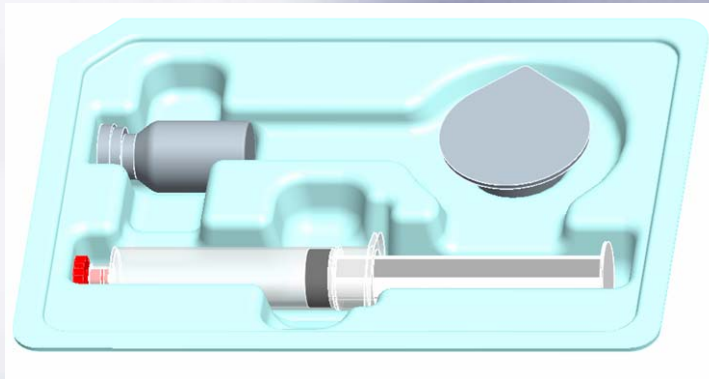


Emballage de produits



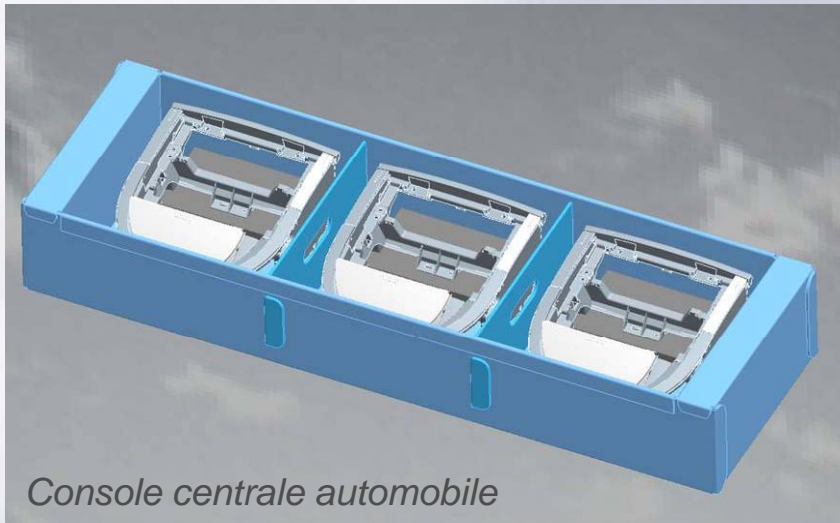
- Optimisation du nombre de pièces placées dans un volume donné.
- Choix des surfaces de calage pour un bon maintien du produit.
- Modélisation du calage.

Emballage sous blister

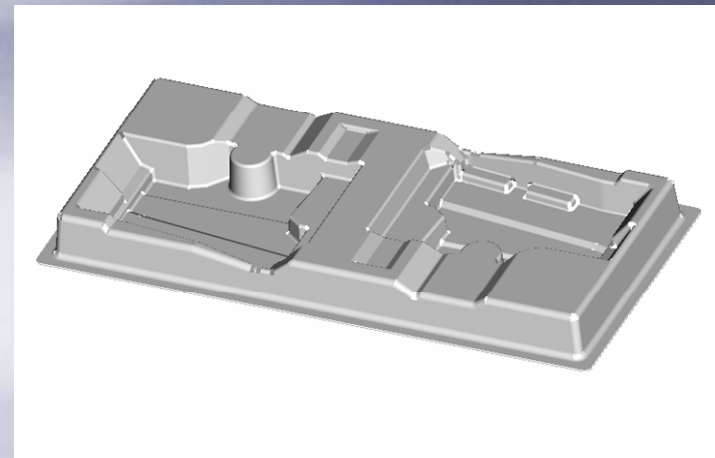


- Placement des différents composants.
- Modélisation du blister en assurant le bon maintien et la préhension aisée du produit.

Conditionnement logistique



Console centrale automobile



Conception d'emballages en tenant compte du CdC du fournisseur.

- résistance aux chocs, rayures, vibrations
- rotation du contenant
- empilage en unités de conditionnement standardisées

Ce conditionnement suit le produit de sa fabrication à l'assemblage final.

Palettisation:

- Conception de palette en bois moulé
- Recherche de fournisseurs
- Lancement, suivi de la présérie
- Validation et qualification

